

くらしのメニュー おたより 46号

私のひとりごと

石丸博巳

3月です。私の一番好きな季節になりました。

日曜日の朝、孫達と庭を散歩していると、小さなユキノシタを見つけました。

「じいじこれ、まだ天ぷらにして食べられないの…」
と言いながら、小さな葉っぱに触って、「早く大きくな～れ…」となでなでをしています。



「もう少したって、こんな大きさに
ならないと天ぷらには出来ないよ」
と、手で5cmほどの丸の形を作ってみ
せると

「まだまだやな、大きくなったら一
緒に食べようの」と、残念そうです。

そこは庭の中で孫達が穴掘りや杭打ちなど何でも出来る
場所です。今年は雪が多かったので、滑り台を作ってナイ
ロンシートにお尻を乗せてそりすべりをして遊びました。

何年前かにその片隅で見つけたユキノシタを自分で摘み
取って、ばあばに天ぷらにしてもらって食べたのが本当に
おいしかったのか、毎年この頃にはいつも

「早く食べたいな…」って大きいのが無いか一生懸命
探し回っているのです。

今年の大雪で大変な思いをしましたが、やはり“春”は
やってきました。孫達と一緒にもっともっというんな所で
違った“春”を探しに行きたいなと思います。

今月の写真紹介

エアサイクルの家
三国町北本町 吉川照博様邸
街並み環境整備事業該当工事



吉川邸新築工事について

坂井市の「街並み環境整備事業」によって、北
本町の本町商店街の中に、昔のかぐら建てを再現
した住宅として、改築いたしました。

向かい側には三国祭の山車格納庫があって、常
設の山車人形を2階の部屋からいつでも眺めるこ
とができる最高の場所です。

しゃく谷石をふんだんに使
い、漆喰の白と木部の黒のコ
ントラストを強調してちょっ
と新しい感覚の三国の町屋が
出来上がったと思います。



「街並み環境整備事業」に
よって、街中にはたくさんの
往時の三国を偲ばせる建物が出来てきました。こ
れからもきれいな街づくりに貢献できるよう頑
張っていきたいと思います。

石丸

吉川邸内部のご紹介

路地玄関を抜けて内玄関に入ると、そこは外の白黒を
強調した外観とは対照的に、桧の木の香りと淡いベ
ージュ色の珪藻土の壁、そして
床の無垢のフローリングで和
風空間のやさしい玄関です。



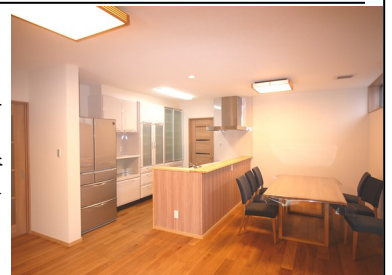
細かい縦格子
の間から差し込
む日差しは、正
面に見える常設
の山車人形と一

体になって三国町らしさを感じさせてくれる
2階の座敷です。三国祭には素晴らしい眺



めでしょう。

LDKは対面式のDKと
水琴窟と土縁のある中庭に
面したリビングにつながり
現代的で和風感覚の落ち着
いたくつろぎの場となっ
ています。



中庭の水
琴窟は残念なことに古くて音がしなくなっ
ています。庭の工事と一緒に修復するため
の工事も行っています。貴重な水琴窟です
から完成するとやさしい音色を聞かせてく
れるものと楽しみにしています。

子育て世代の健康住宅作りを応援します

有限会社 **石丸ハウスセンター** TEL 82-5533
一級建築士事務所 FAX 82-5537

〒913-0044 福井県坂井市三国町山王4丁目5- ホームページ <http://ishimaru-housecenter.co.jp>

フィギアスケートの四大大陸大会で
安藤美姫が優勝しました。私はどうし
ても優勝できない弱いほうを応援して
しまいます。浅田真央も今年度は優勝
できず苦しんだ1年でしたが、やはり
最近どうしても優勝できなかった安藤
美姫の優勝が嬉しかったですね。